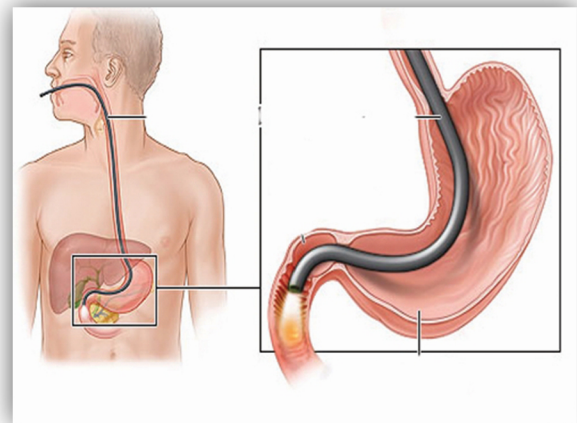


❖ مانومتري چیست؟

دستگاه گوارش از دهان، حلق، مری، معده، اثنی عشر، روده کوچک، روده بزرگ، مقعد و سایر اندام های مرتبط با هضم غذا تشکیل شده است. مری لوله ای است که دهان را به معده متصل می کند. در حالت طبیعی غذا، توسط حرکات دودی شکل مری به معده رانده می شود. اگر کوچکترین مشکلی در حرکات دودی یا اسفنکتر (دریچه عضلانی) زیرین مری بوجود آید، غذا به سمت معده هدایت نمی شود در این حالت بلع غذا دشوار خواهد بود. مانومتري بهترین روش تشخیصی برای پی بردن به بیماریهای حرکتی مری است. مانومتري مری، حرکات دودی مری را مورد بررسی قرار میدهد و بیماریهای حرکتی مری را تشخیص می دهد.



❖ وارد انجام مانومتري مری

تست مانومتري مری برای افرادی درخواست می شود که اختلال بلع دارند. این اختلالات به یکی از اشکال زیر بروز می نمایند

- ✓ بلع دردناک
- ✓ سوزش پشت جناغ
- ✓ درد سینه که در آن علل قلبی مطرح نباشد

❖ مدارک مورد نیاز جهت انجام مانومتري مری

- ✓ گزارش اندوسکوپی که توسط فوق تخصص گوارش انجام شده است.
- ✓ عکس رنگی مری
- ✓ دفترچه بیمه (در صورت داشتن)
- ✓ در خواست مانومتري یا معرفی نامه از پزشک معالج
- ✓ لیستی از داروهای مصرفی و آلرژی های شما

❖ چگونگی انجام مانومتري مری

- ✓ شما در یک طرف تخت می نشیند و داخل بینی شما توسط اسپری یا ژل لیدوکائین بی حس می شود. لوله بسیار نازک قابل انعطاف به ضخامت تقریبی ۶ میلیمتر از طریق بینی وارد مری شده و با بلعیدن سر لوله نازک را وارد معده می کنید. توجه نمایید که این لوله هیچ ارتباطی با راه هوایی نداشته و بنابراین هیچ مشکلی برای نفس کشیدن شما ایجاد نمی کند.
- ✓ بعد از ورود لوله به حلق و بلع آب بوسیله نی، به درخواست پزشک، شما از وضعیت نشسته به حالت درازکش قرار می گیرید. ضروری است انتهای لوله به قسمتی از دستگاه مانومتري که وظیفه ثبت فشار مری را بر عهده دارد متصل می شود.
- ✓ حسگرهای تعبیه شده بر روی لوله فشار انقباضی عضلات جدار مری و دریچه زیرین آن را اندازه گیری می نمایند.
- ✓ اطلاعات بصورت نموداربه کامپیوتر منتقل و آنالیز می شود.
- ✓ اطلاعات نهایی جهت ارزیابی به پزشک متخصص گوارش ارائه خواهد شد.

❖ مدت زمان انجام آزمایش

✓ زمان انجام آزمایش بین ۳۰-۴۵ دقیقه خواهد بود.

❖ در چه شرایطی به پزشک مراجعه نمایید؟

✓ بعد از دریافت جواب از مرکزی که آزمایش را انجام دادید ، به منظور تصمیم گیری برای ادامه درمان با برگه گزارش مانومتری به نزد پزشک معالج خود مراجعه نمایید.

✓ شما ممکن است بعد از مانومتری بطور موقت احساس جسم خارجی در گلو نمایید که کاملاً طبیعی بوده و با غرغره کردن آب نمک برطرف می شود. در صورت ادامه این احساس جسم خارجی در گلو یا هر حالت غیر عادی دیگر به پزشک اطلاع دهید.

مرکز آموزشی درمانی شهید آیت الله دکتر بهشتی (ره) قم

جهت دسترسی به مطالب "آموزش بیمار"، به سایت زیر مراجعه فرمائید:

www.bmc.muq.ac.ir